

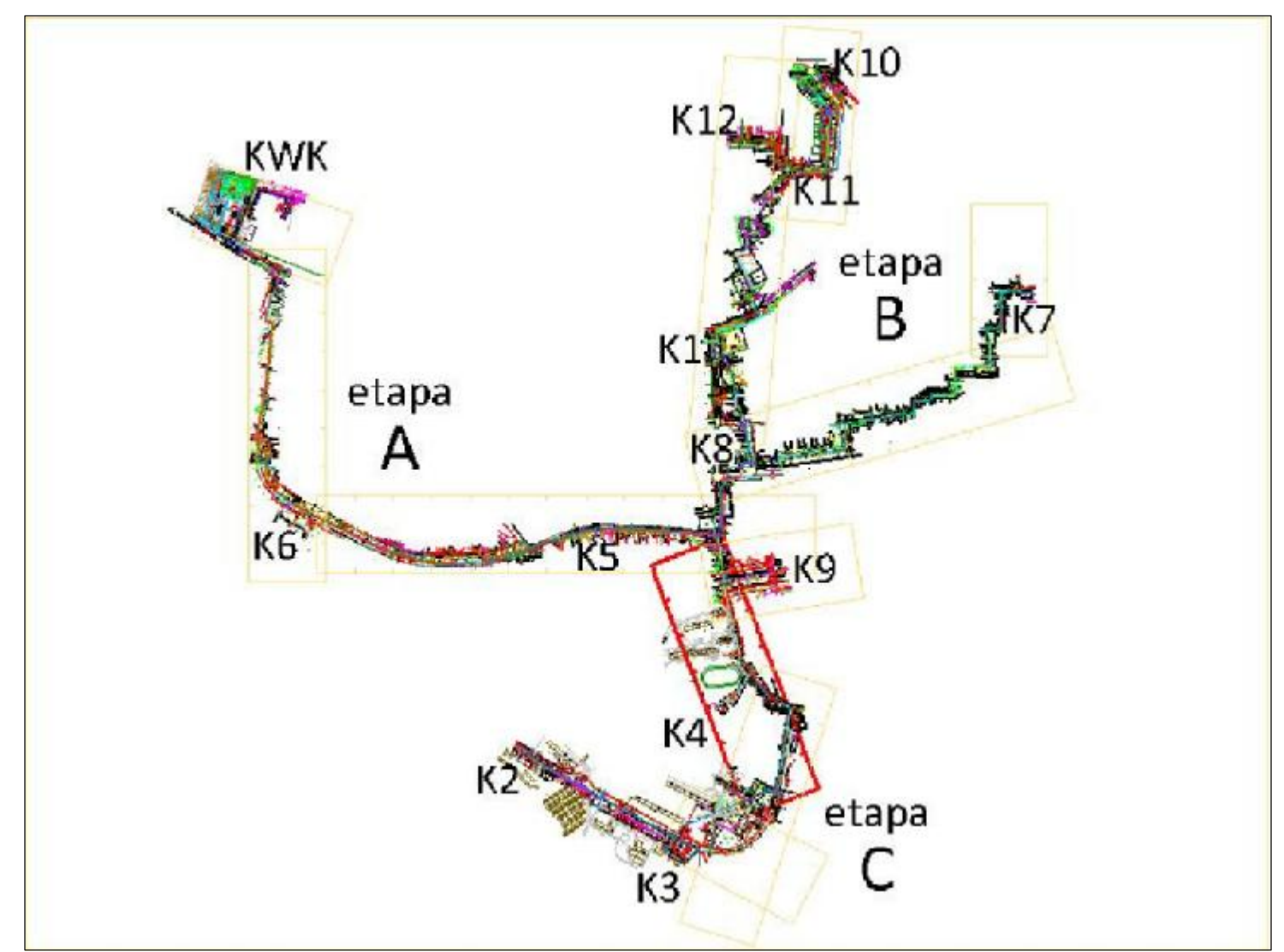
LEGENDA ZNAČENIA:

- P3-P4 - GSEK
- K1 - KRÍŽENIE L1
- S1 - SOBEH L1
- KAN - KANALIZÁCIA
- PL-NTL - PLYN-NÍZKOTLAK
- PL-STL - PLYN-STREDOTLAK
- EL-NN - ELEKTRA-NÍZKE NAPÄTIE
- EL-W - ELEKTRA-VYSOKÉ NAPÄTIE
- TL - TEPLŔVOD
- UPC - SIET UPC

LEGENDA GEOMETICKÝCH ZNAKOV:

- |  |   |
|--|---|
| <ul style="list-style-type: none"> <li> Zelen</li> <li> Stran</li> <li> Dopravná značka</li> <li> Svetlo na stožiar</li> <li> Vpust</li> <li> Kanalizačná šachta</li> <li> Vstupná šachta</li> <li> Betónový stožiar</li> <li> Drevený stožiar</li> <li> RIS</li> <li> Poštová schránka</li> <li> Odstavný rozvod - telefón</li> <li> Káblová TV</li> <li> Šupatko - voda</li> <li> Vodomerňá šachta</li> <li> Hydrant nadzemný</li> <li> Hydrant podzemný</li> <li> Tyčový vyhľadávací znak-voda</li> </ul> | <ul style="list-style-type: none"> <li> Šupatko - plyn</li> <li> Tyčový vyhľadávací znak-plyn</li> <li> Kontrolný vývod napätový-plyn</li> <li> HUP</li> <li> Regulátor</li> <li> Redukcia</li> <li> Úzver</li> <li> Vjaz</li> <li> Bitboard</li> <li> NI Vedenie 1kv</li> <li> VN Vedenie 22kv</li> <li> Vodovod bez rozlíšenia</li> <li> Kanalizácia bez rozlíšenia</li> <li> Plynovod NTL</li> <li> Plynovod STL</li> <li> Spojové vedenie</li> <li> Predmet n. rozsahu</li> <li> UPC optický kábel</li> </ul> |
|--|---|

Orientačná mapa stavby:



Autorizačne overil:	Autorizačne overil:	Číslo paré:
---------------------	---------------------	-------------

Autor návrhu:	ERGA s.r.o., Brestová 1, Košice, 04014	<b>ERGA s.r.o.</b> <small>projektová spoločnosť</small>
Kreslil:	Ing. Maroš Kollár	Číslo zázky: 1-7/2008
Projektant:	Ing. Maroš Kollár	Formát: 1470x420
Kontroloval:	Ing. Miroslav Daniš	Dátum: 02/2009
Zodpovedný projektant:	Ing. Miroslav Daniš	Mierka: 1:500
Investor:	R-GES s.r.o., Prešov	Stupeň: Realizačný projekt
Miesto stavby:	Bardejov	Číslo výkresu: 02
Názov stavby:	Distribučná horúcovodná sieť Bardejov	
Objekt:	SO 01 Horúcovodná sieť	
Obsah výkresu:	Stúdia vonkajších rozvodov-P3-P4-P5-L5.4-P5-K4	
Časť:	Technologická	